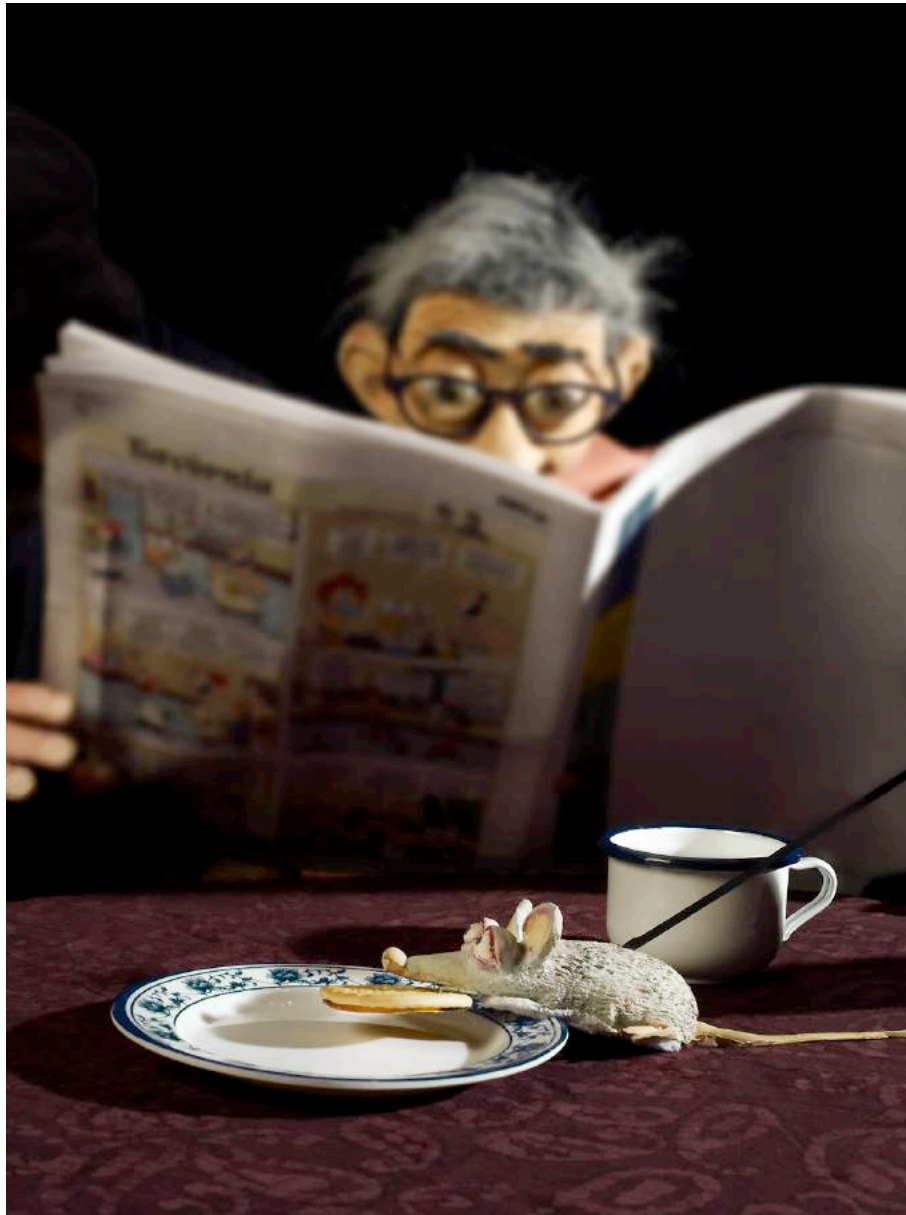


Galetes de Formatge

Txo titelles



Galetes de formatge



SINOPSI

El vell Ignasi viu sol. El seu dia a dia està farcit de petits rituals que el mantenen actiu i ben eixerit. El preferit de l'Ignasi és el berenar: assaborir delicioses galetes de formatge amb una tassa de te, és el plaer diari que més anhela quan es lleva.

Avui, però, tot es capgira: la capsa de galetes està buida i foradada...

Galetes de formatge



QUÈ

Els petits rituals que omplen el dia a dia del nostre protagonista, fan més lleugera la seva **soledat**.

Tot i els anys que carrega a l'esquena, a estones ens recorda un infant juganer i ensusiasta. Bonhomiós com és, arriba a perdre els papers quan les coses no van com vol.

Ens afligeix, ens commou, ens entendreix, ens trasbalsa, ens puny i ens toca el cor. Un munt d'**emocions** que compartim amb ell al llarg de l'espectacle.

Finalment, de l'**empatia** amb el nou inquilí en neix la convivència i la felicitat del **vincl**.

Amb "Galetes de formatge" corroborem que la **companyia** dels altres ens escalfa i ens nodreix l'ànima.

COM

El protagonista és un titella de mida humana manipulats per dos titellaires.

La seva presència omple l'espai amb tanta intensitat que els manipuladors desapareixen a la vista de l'espectador. La coordinació a quatre mans dona una gran credibilitat al personatge i tots els seus moviments sorprenen des de l'inici.

El contrapunt és un ratolí belluguet que fa perdre els papers al protagonista. En aquest cas, el titella és manipulats amb diverses tècniques (des de la tècnica de la tija fins a la del control a distància).

Artilugis i mecanismes —empremta característica de la companyia— creen moments inesperats, màgics i extraordinaris.



Galetes de formatge



FITXA ARTÍSTICA:

Creació col.lectiva

Producció: Tirori, SL

Direcció: Esther Cabacés

Música: Xabi Labaien

Disseny de llums: Iñigo Basauri

Titellaires: Rut Girona i Ignacio Azcargorta

Titelles, atrezzo, escenografia i mecanismes: Nartxi

Galetes de formatge



FITXA TÈCNICA:

Muntatge: 2 hores

Desmuntatge: 1 hora

Espai escènic:

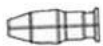


5 m amplada x 4 m fondària x 3 m alçada

Fons negre i cametes

Galetes de formatge



PLÀNOL DE LLUMS

- 1 Retall 
- 5 Pc 
- 2 Directe 

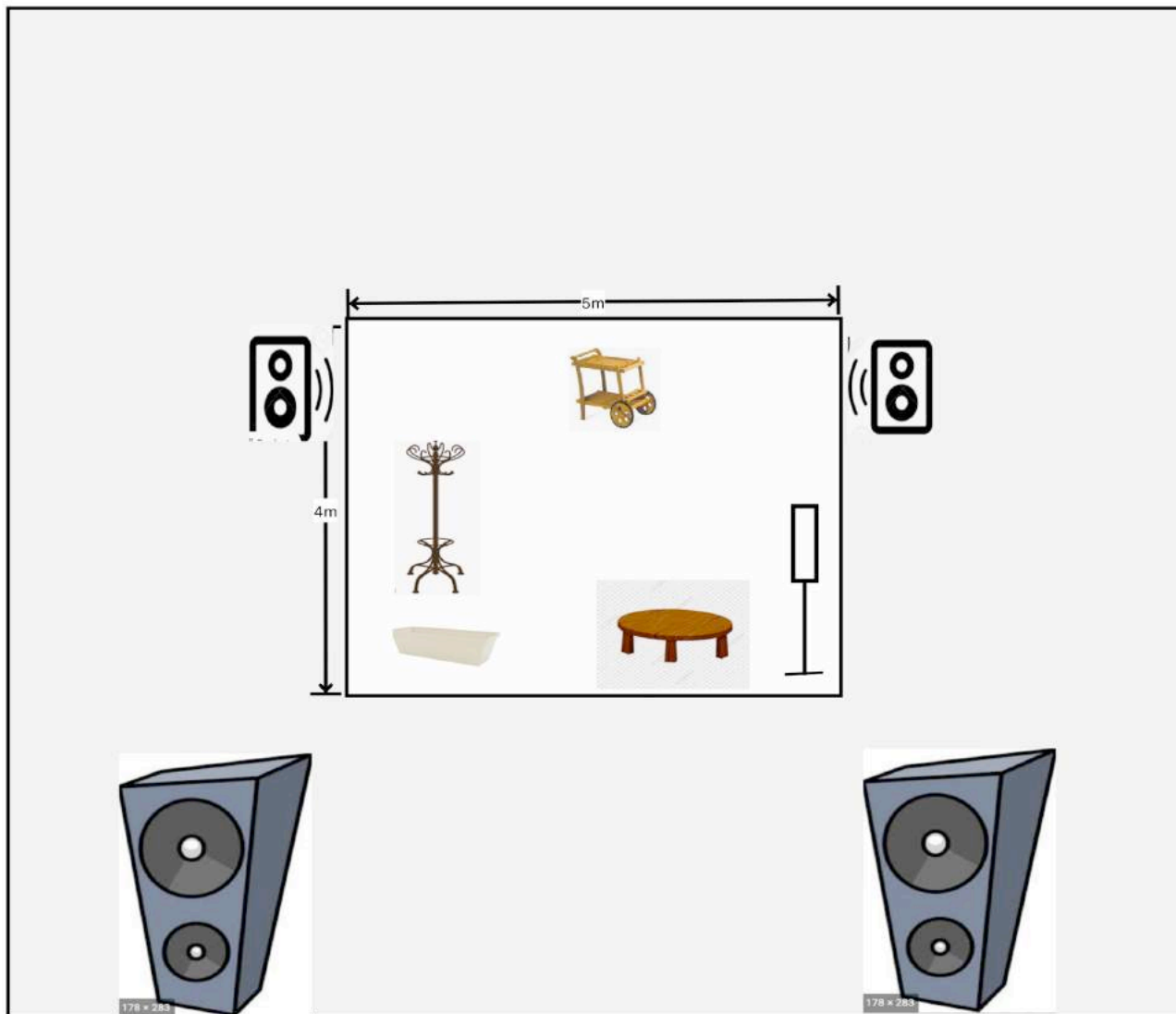
Espai escènic 5m x 5m



Galetes de formatge



PLÀNOL DE SO



Galetes de formatge



CONTACTE

Esther Cabacés 616 618 529

info@txotitelles.com

www.txotitelles.com